



Cfg\_tool 工具创建 onenet 通信  
套件实例指导



# 1. Cfg\_tool 工具的介绍

Cfg\_tool 是由中移提供的一个设备注册码生成工具生成出配置文件，无需手动计算。主要用于配置配置 PSK、bootstrap、authcode 等参数，建议修改 AuthCode、PSK 参数，其中 PSK 可有可无，平台也会给；而 AuthCode 如果填写了，则云平台添加设备时要相对应，如果没填写 则平台上也可为空。

工具目录如下：

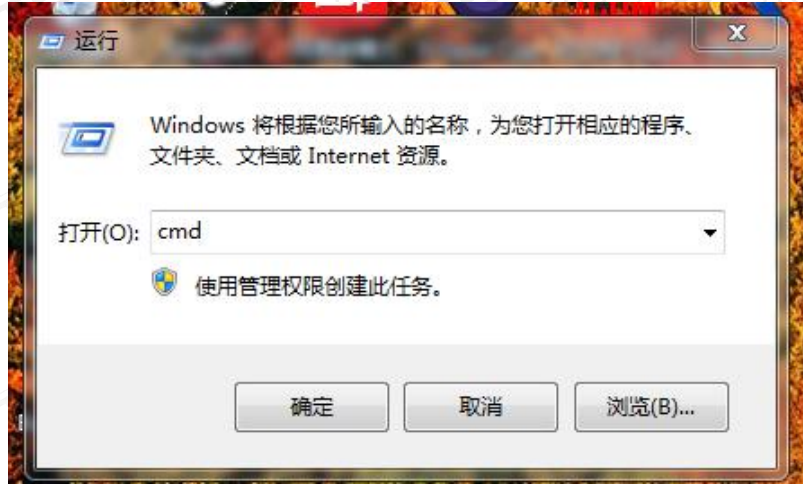
名称	修改日期	类型	大小
Debug	2020/3/25 星期三 17:39	文件夹	
ipch	2020/3/25 星期三 17:39	文件夹	
Release	2020/3/25 星期三 17:39	文件夹	
cis_cgtool	2018/11/22 星期四 10:20	应用程序	53 KB
cis_cgtool.sdf	2019/1/3 星期四 20:13	SDF 文件	6,676 KB
cis_cgtool.sln	2018/8/15 星期三 09:13	SLN 文件	1 KB
cis_cgtool.suo	2019/1/3 星期四 20:13	SUO 文件	14 KB
cis_cgtool.vcxproj	2018/11/22 星期四 10:20	VCXPROJ 文件	6 KB
cis_cgtool.vcxproj.filters	2018/11/22 星期四 10:16	FILTERS 文件	2 KB
cis_cgtool.vcxproj.user	2018/8/15 星期三 09:13	USER 文件	1 KB
iconv.dll	2018/8/15 星期三 09:13	应用程序扩展	868 KB
libxml2.dll	2018/8/15 星期三 09:13	应用程序扩展	961 KB
out.bin	2020/9/3 星期四 17:56	BIN 文件	1 KB
readbin.py	2020/6/29 星期一 09:28	PY 文件	1 KB
test	2020/9/3 星期四 17:50	XML 文档	1 KB
testOutput.bin	2018/11/21 星期三 16:15	BIN 文件	1 KB
zlib1.dll	2018/8/15 星期三 09:13	应用程序扩展	72 KB

打开 test.xml 文件进行配置 PSK 和 AuthCode

```

1 <?xml version="1.0" encoding="utf-8"?>
2
3 <config>
4   <head>
5     <version>1</version>
6     <cfgcnt>3</cfgcnt>
7   </head>
8
9   <item id="1">
10
11
12   <item id="2">
13     <data name="Mtu">1024</data>
14     <data name="Linktype">1</data>
15     <data name="Bandtype">1</data>
16     <data name="BootstrapEnabled">1</data>
17     <data name="DTLSEnabled">0</data>
18     <data name="APN">CMIIOT</data>
19     <data name="Username"></data>
20     <data name="Password"></data>
21     <data name="Host">183.230.40.39:5683</data>
22     <data name="Userdata">AuthCode:ebytenbiotkey;PSK:mqkYe4EIf1VsgDuY;</data>
23   </item>
24
25   <item id="3">
26     <data name="LogEnabled">1</data>
27     <data name="LogExtOutput">1</data>
28     <data name="LogOutputType">2</data>
29     <data name="LogOutputLevel">4</data>
30     <data name="LogBufferSize">200</data>
31     <data name="Userdata"></data>
32   </item>
33
34 </config>
    
```

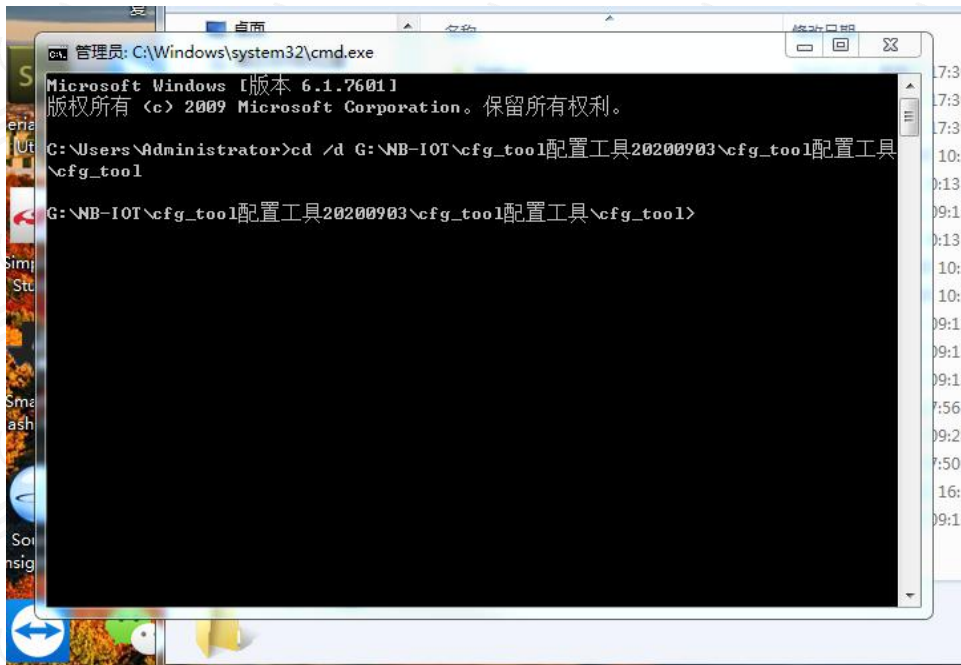
## 2. 运行工具生成注册码



进入 CMD 命令界面

输入 `cd /d G:\NB-IOT\cfg_tool 配置工具 20200903\cfg_tool 配置工具\cfg_tool`

注：“G:\NB-IOT\cfg\_tool 配置工具 20200903\cfg\_tool 配置工具\cfg\_tool”为工具的具体路径



输入 `cis_cgtool.exe test.xml out.bin`

```

管理员: C:\Windows\system32\cmd.exe - cis_cgtool.exe test.xml out.bin
Microsoft Windows [版本 6.1.7601]
版权所有 (c) 2009 Microsoft Corporation。保留所有权利。

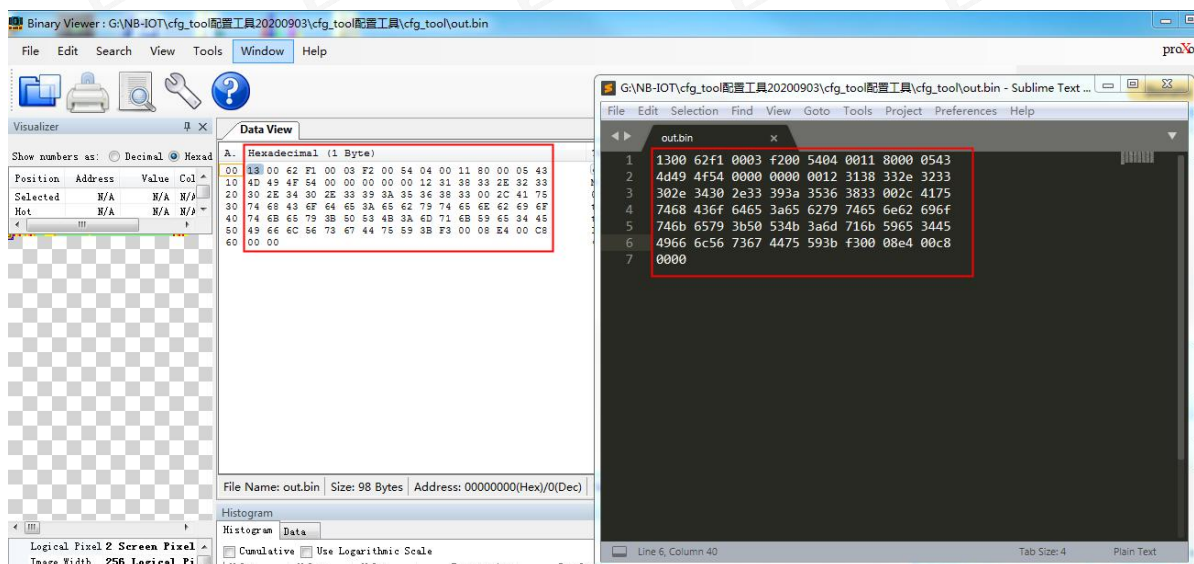
C:\Users\Administrator>cd /d G:\NB-IOT\cfg_tool配置工具20200903\cfg_tool配置工具\cfg_tool

G:\NB-IOT\cfg_tool配置工具20200903\cfg_tool配置工具\cfg_tool>cis_cgtool.exe test.xml out.bin
CMIOT_CONFIGTOOT [Version: 1.0]
InputFile:test.xml
FINISH TO FILE ./out.bin.

0x13, 0x00, 0x62,
0xf1, 0x00, 0x03,
0xf2, 0x00, 0x54,
0x04, 0x00 /*mtu*/, 0x11 /*Link & bind type*/, 0x80 /*BS DTLS ENABLED*/,
0x00, 0x05 /*apn length*/, 0x43, 0x4d, 0x49, 0x4f, 0x54 /*apn: CMIOT*/,
0x00, 0x00 /*username length*/, /*username*/
0x00, 0x00 /*password length*/, /*password*/
0x00, 0x12 /*host length*/, 0x31, 0x38, 0x33, 0x2e, 0x32, 0x33, 0x30, 0x2e,
0x34, 0x30, 0x2e, 0x33, 0x39, 0x3a, 0x35, 0x36, 0x38, 0x33 /*host: 183.230.40.39:5683*/,
0x00, 0x2c /*userdata length*/, 0x41, 0x75, 0x74, 0x68, 0x43, 0x6f, 0x64, 0x65, 0x3a, 0x65, 0x62, 0x79, 0x74, 0x65, 0x6e, 0x62, 0x69, 0x6f, 0x74, 0x6b, 0x65,
0x79, 0x3b, 0x50, 0x53, 0x4b, 0x3a, 0x6d, 0x71, 0x6b, 0x59, 0x65, 0x34, 0x45,
0x49, 0x66, 0x6c, 0x56, 0x73, 0x67, 0x44, 0x75, 0x59, 0x3b /*userdata: AuthCode:
ebytenbiotkey;PSK:mqkYe4EIf lUsgDuY;*/,
0xf3, 0x00, 0x08,
0xe4 /*log config*/, 0x00, 0xc8 /*LogBufferSize: 200*/,
0x00, 0x00 /*userdata length*//*userdata*/

press enter key exit.
    
```

此时得到最终的注册码在 out.bin 文件中  
用二进制查看工具打开 out.bin 文件



最后 AT+MIPLCREATE 命令写入到模组中

```
AT+MIPLCREATE=98,130062f10003f20054040011800005434d494f54000000000123138332e3233302e34302e333393a35363833  
002c41757468436f64653a65627974656e62696f746b65793b50534b3a6d716b5965344549666c5673674475593bf30008e400c80000,  
0,98,0
```

```
+MIPLCREATE:0
```

```
OK
```

```
AT+Nv=SAVE //保存到 flash 中 重启生效
```

```
REBOOTING
```