



EBYTE

成都亿佰特电子科技有限公司

Chengdu Ebyte Electronic Technology Co.,Ltd.

Wireless Modem

用户使用手册



本说明书可能会随着产品的改进而更新，请以最新版的说明书为准
成都亿佰特电子科技有限公司保留对本说明中所有内容的最终解释权及修改权

目录

1. 产品简介..... 3

 1.1 尺寸、接口描述..... 3

2. 快速入门..... 4

 2.1 测试准备..... 4

 2.1.1 驱动安装..... 4

 2.1.2 硬件连接..... 5

 2.1.3 模式 0 通讯..... 5

 2.1.4 其他模式..... 6

修订历史..... 7

关于我们..... 7

免责声明和版权公告

本文中的信息，包括供参考的 URL 地址，如有变更，恕不另行通知。文档“按现状”提供，不负任何担保责任，包括对适销性、适用于特定用途或非侵权性的任何担保，和任何提案、规格或样品在他处提到的任何担保。本文档不负任何责任，包括使用本文档内信息产生的侵犯任何专利权行为的责任。本文档在此未以禁止反言或以其他方式授予任何知识产权使用许可，不管是明示许可还是暗示许可。

文中所得测试数据均为亿佰特实验室测试所得，实际结果可能略有差异。

文中提到的所有商标名称、商标和注册商标均属其各自所有者的财产，特此声明。

最终解释权归成都亿佰特电子科技有限公司所有。

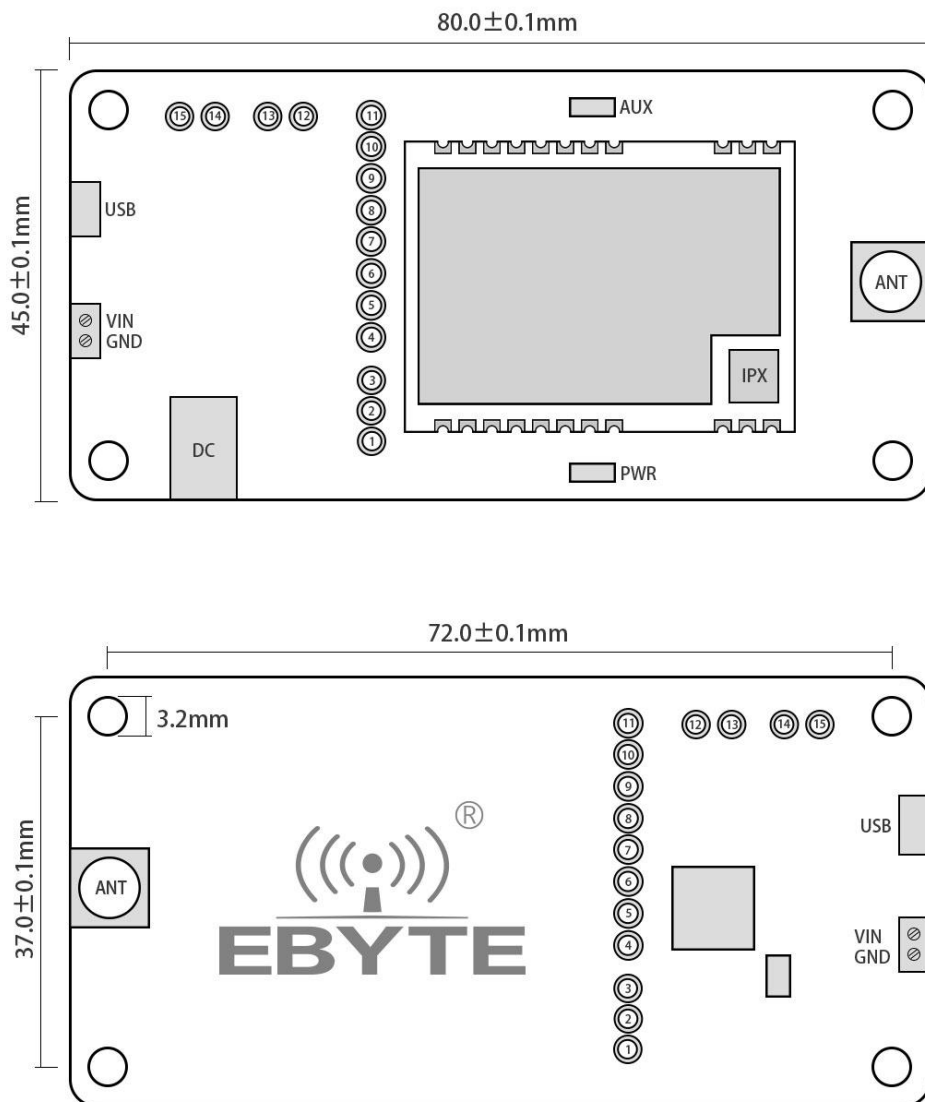
注意

由于产品版本升级或其他原因，本手册内容有可能变更。亿佰特电子科技有限公司保留在没有任何通知或者提示的情况下对本手册的内容进行修改的权利。本手册仅作为使用指导，成都亿佰特电子科技有限公司尽全力在本手册中提供准确的信息，但是成都亿佰特电子科技有限公司并不确保手册内容完全没有错误，本手册中的所有陈述、信息和建议也不构成任何明示或暗示的担保。

1. 产品简介

E220-400TBH-01 是系列贴片串口模块结合 USB 转 TTL 串口底板形成的成套测试产品，供客户测试及开发，大大降低了客户的测试及开发难度。本手册描述测试底板如何使用更多详细内容请查看 [E220-900T30S](#) 用户手册。

1.1 尺寸、接口描述



引脚序号	定义	功能说明
1	5V	底板上 5V 网络，可用跳线帽与 VCC 短接，用于模块电源输入
2	VCC	模块电源输入
3	VBUS	底板上 VBUS 网络（USB 供电），可用跳线帽与 VCC 短接，用于模块电源输入
4	GND	底板参考地
5	VCC	模块电源输入
6	AUX	模块 AUX，具体功能请参照模块对应的用户手册
7	RXD	底板 RXD，连接模块的 TXD 引脚，用于测试
8	TXD	底板 TXD，连接模块的 RXD 引脚，用于测试
9	NC3	用户无需关心
10	NC2	用户无需关心
11	NC1	用户无需关心
12	GND	底板参考地，常与 M0 搭配使用
13	M0	模块 M0，用于模块模式选择，悬空为“1”，跳线帽与 GND 短接为“0”
14	M1	模块 M1，用于模块模式选择，悬空为“1”，跳线帽与 GND 短接为“0”
15	GND	底板参考地，常与 M1 搭配使用

注意：

- 1、任选一种供电方式，接线端子或 DC 座子，选择 DC 座子，则接线端子跳变为无效；
- 2、外部电源供电范围 8 - 28V DC

2. 快速入门

2.1 测试准备

2.1.1 驱动安装

请到官网下载驱动程序 [CH341SER.EXE](#)，双击安装。本驱动程序支持32/64位Windows 10/8.1/8/7/VISTA/XP, SERVER2016/2012/2008/2003, 2000/ME/98, 通过微软数字签名认证，支持USB转3线和9线串口等。

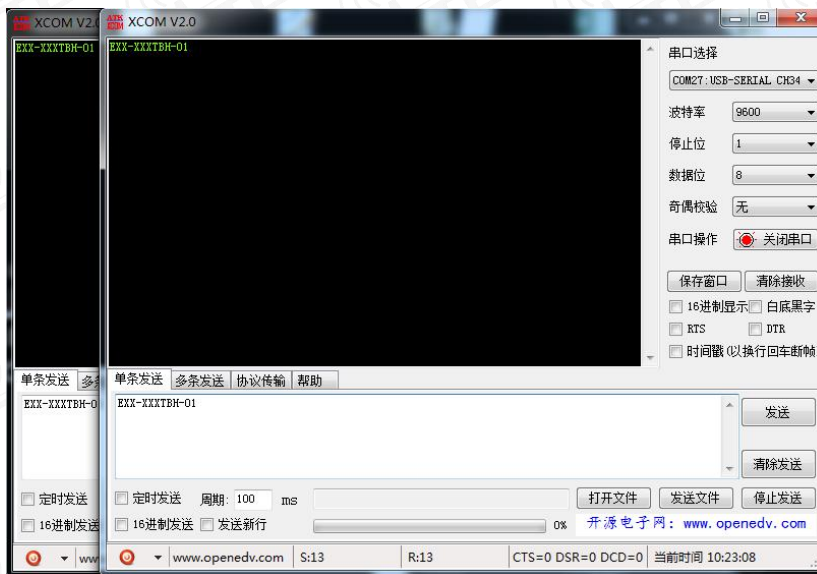
2.1.2 硬件连接

请准备好电源适配器、Micro USB 线、天线、电源，对应连接到 EXX-XXXTBH-01 上，打开相应串口。

2.1.3 模式 0 通讯



如图所示，插接好跳线帽（选择 5V 供电，模式 0），两个 EXX-XXXTBH-01 均如此配置，打开相应串口，即可收发数据，并可观察到底板 AUX 灯闪烁。



2.1.4 其他模式



如图所示，插接好跳线帽（选择 5V 供电，模式 1），具体功能请参照相应的串口模块手册。



如图所示，插接好跳线帽（选择 5V 供电，模式 2），具体功能请参照相应的串口模块手册。



如图所示，插接好跳线帽（选择 5V 供电，模式 3），具体功能请参照相应的串口模块手册。

修订历史

版本	修订日期	修订说明	维护人
1.0	2020-11-19	初始版本	Linson

关于我们



销售热线：4000-330-990

公司电话：028-61399028

技术支持：support@cdebyte.com

官方网站：www.ebyte.com

公司地址：四川省成都市高新西区西区大道 199 号 B5 栋

 **成都亿佰特电子科技有限公司**
Chengdu Ebyte Electronic Technology Co.,Ltd.