

## 成都亿佰特电子科技有限公司

### E15-485/USB 转 RS485

#### 使用该模块前请务必仔细阅读本手册

#### 联系方式

谭先生：TEL 137 0823 1586，E-Mail：tanyu@cdebyte.com  
秦先生：TEL 186 2827 5521，E-mail：qinke@cdebyte.com  
李先生：TEL 181 1301 4656，E-Mail：raylee@cdebyte.com

## 1. 模块介绍

### 1.1. 特点简介



为方便客户测试我司的无线数传电台，特开发了一款 USB 转 RS485 的接口转换模块 E15-485。

E15-485 是一款 USB 转 RS485 接口模块，支持波特率范围 1200 ~ 115200bps。我司附送 USB 驱动程序和串口调试助手。

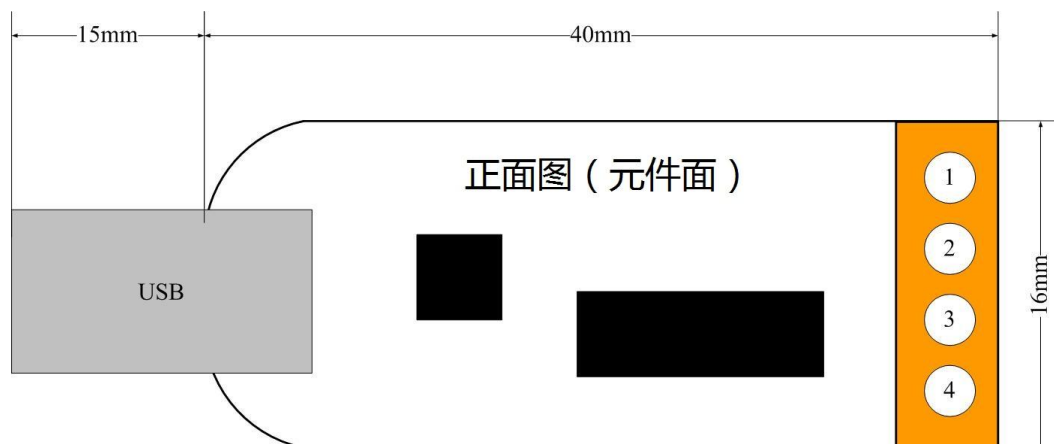
### 1.2. 模块电气参数

序号	参数名称	参数值明细
1	模块尺寸	16 * 55mm
2	器件来源	全进口元器件，产地：日本、美国、德国
3	生产工艺	机贴，无线类产品必须机贴方能保证批量一致性和可靠性
4	接口方式	1*4*3.96mm 端子
5	波特率范围	1200 ~ 115200bps
6	对外输出电压	一路+5V 电压输出，输出电流 500mA。
7	工作温度	-40 ~ +85°C
8	工作湿度	10% ~ 90%相对湿度，无冷凝
9	储存温度	-40 ~ +125°C

因为专注，所以专业！共享、共赢、成就未来！

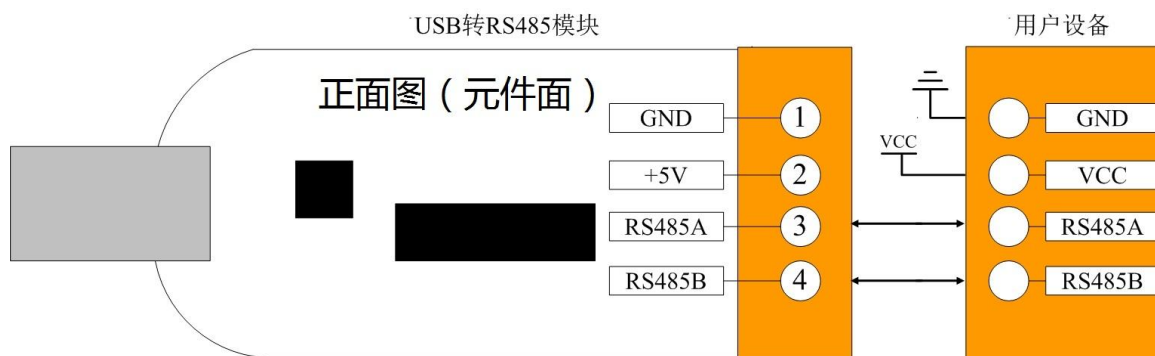
## 2. 功能简述

### 2.1. 引脚定义



引脚序号	引脚名称	引脚方向	引脚用途
1	GND	输入	模块地线
2	VCC	输入	模块电源正参考, 电压范围: 5VDC
3	485_A	输入/输出	RS485 数据。
4	485_B	输出/输出	RS485 数据。

### 2.2. 模块与外部设备连接及快速通信测试



## 3. USB 转 RS232 模块驱动安装

如果是首次使用 USB 转 RS232 模块, PC 机将提示安装新设备驱动程序——CP2102 USB to UART Bridge Controller, 此驱动可向我司索取, 详询客服, 也可通过互联网下载 ([模块驱动下载地址](#)) 下面介绍我司提供的驱动安装步骤, 可供参考。

- 1、获取安装压缩包后，鼠标右键点击如图 4 所示图标进行解压。

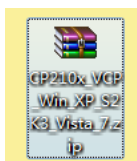


图 1 安装压缩包图标

- 2、安装压缩包解压完成后，鼠标左键双击.exe 程序文件，如图 5 所示图标，进入安装界面。



图 5 驱动程序文件图标

- 3、安装进入如图 6 所示界面，请单击“Next >”。

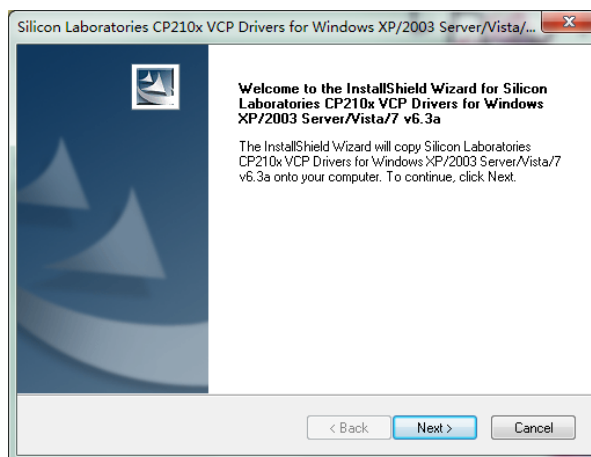


图 6 安装界面 1

- 4、进入如图 7 所示界面，请选择“I accept the terms of the license agreement”，然后单击“Next >”。

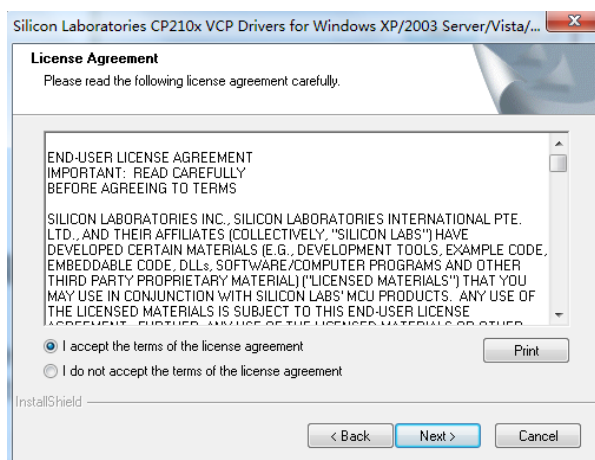


图 7 安装界面 2

因为专注，所以专业！共享、共赢、成就未来！

5、进入如图 8 所示界面，请单击“Next >”。

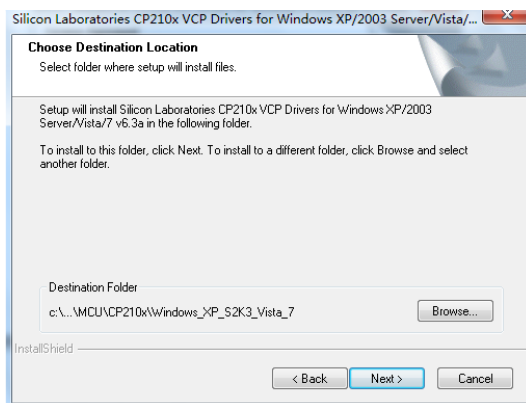


图 8 安装界面 3

6、进入如图 9 所示界面，请单击“Install”。

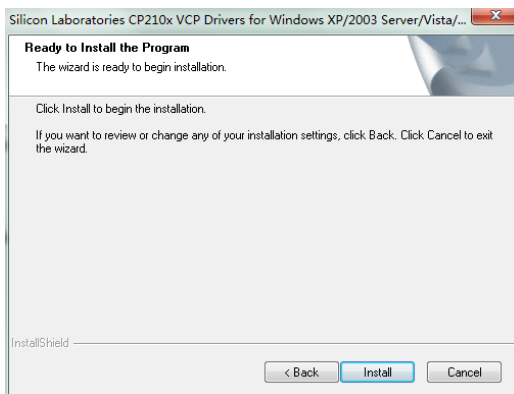


图 9 安装界面 4

7、进入如图 10 所示界面，请单击“Finish”。

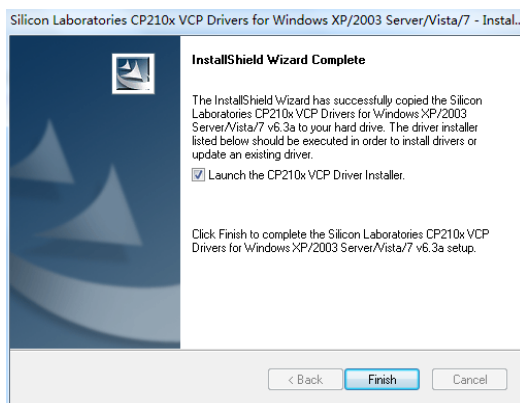


图 10 安装界面 5

因为专注，所以专业！共享、共赢、成就未来！

8、进入如图 11 所示界面，请单击 “Install” 。

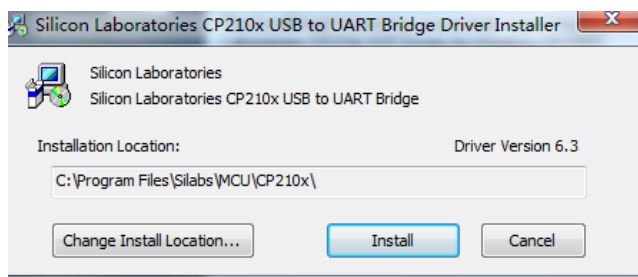


图 11 安装界面 6

9、最后安装成功界面，如图 12 所示，单击 “确定” 结束。

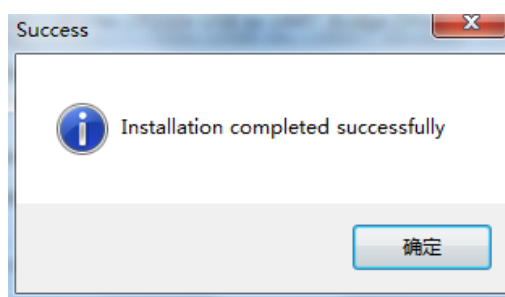


图 12 安装成功界面

10、安装好 CP2102 驱动后，将 USB 转 RS232 模块插接在笔记本或台式机 USB 口上，可在设备管理器界面见到如图 13 所示 COM 口（注：COM 口不一定为 COM6 或 COM8）。

下图是查上两个 USB 转 RS232 模块。



图 13 COM 口在设备管理器界面的显示