



成都亿佰特电子科技有限公司

Chengdu Ebyte Electronic Technology Co.,Ltd.

E31-433TBL-01 Datasheet v1.0

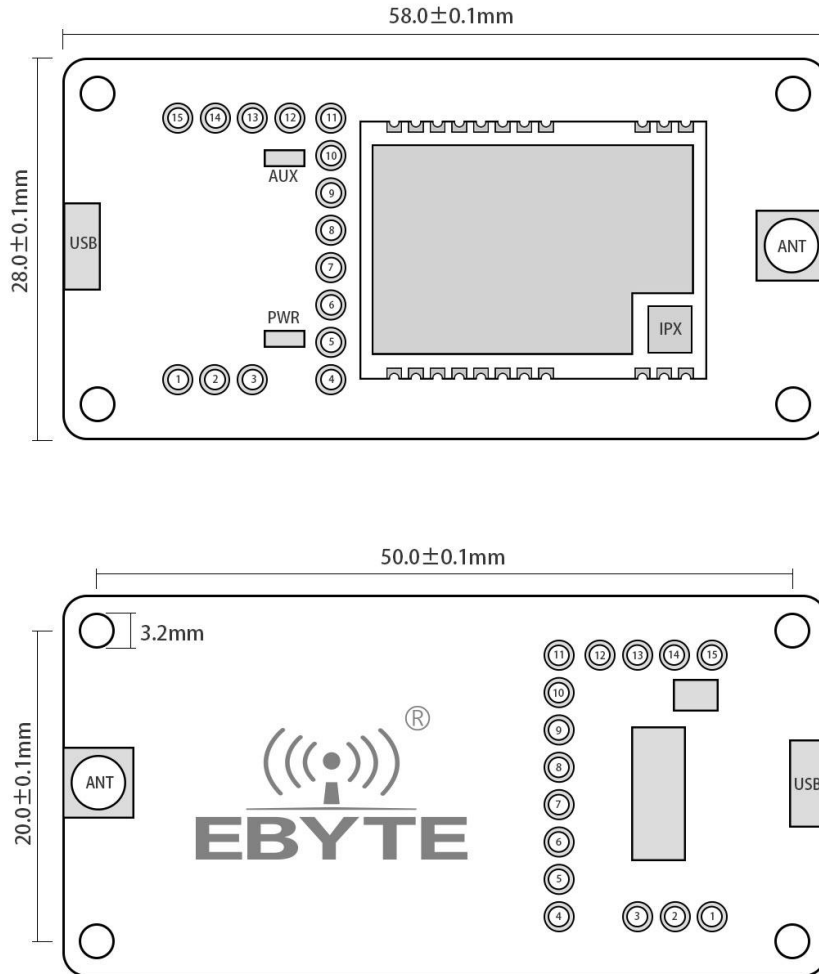
---



## 1. 产品简介

E31-433TBL-01 是贴片串口模块结合 USB 转 TTL 串口底板形成的成套测试产品, 供客户测试及开发, 大大降低了客户的测试及开发难度。本手册描述测试底板如何使用更多详细内容请查看 [E31-433T17S3](#) 用户手册。

## 1.1. 尺寸、接口描述



引脚序号	定义	功能说明
1	5V	底板上 5V 网络, 可用跳线帽与 VCC 短接, 用于模块电源输入
2	VCC	模块电源输入
3	3.3V	底板上 3.3V 网络, 可用跳线帽与 VCC 短接, 用于模块电源输入
4	GND	底板参考地
5	VCC	模块电源输入
6	NC1	用户无需关心
7	NC2	用户无需关心
8	NC3	用户无需关心
9	RXD	底板 RXD, 连接模块的 TXD 引脚, 用于测试
10	TXD	底板 TXD, 连接模块的 RXD 引脚, 用于测试
11	AUX	模块 AUX, 具体功能请参照模块对应的用户手册
12	M1	模块 M1, 用于模块模式选择, 悬空为 "1", 跳线帽与 GND 短接为 "0"
13	GND	底板参考地, 常与 M1 搭配使用
14	M0	模块 M0, 用于模块模式选择, 悬空为 "1", 跳线帽与 GND 短接为 "0"
15	GND	底板参考地, 常与 M0 搭配使用

## 2. 快速入门

### 2.1. 测试准备

#### 2.1.1. 驱动安装

请到官网下载驱动程序CH341SER.EXE ([点击下载](#))，双击安装。本驱动程序支持32/64位Windows 10/8.1/8/7/VISTA/XP, SERVER2016/2012/2008/2003, 2000/ME/98, 通过微软数字签名认证, 支持USB转3线和9线串口等。

#### 2.1.2. 硬件连接

请准备好 Micro USB 线、天线，对应连接到 E31-433TBL-01 上，打开相应串口。

### 2.2. 模式 0 通讯



如图所示，插接好跳线帽（选择 5V 供电，模式 0），两个 E31-433TBL-01 均如此配置，打开相应串口，即可收发数据，并可观察到底板 AUX 灯闪烁。



### 2.3. 其他模式



如图所示，插接好跳线帽（选择 5V 供电，模式 1），具体功能请参照明相应的串口模块手册。



如图所示，插接好跳线帽（选择 5V 供电，模式 2），具体功能请参照明相应的串口模块手册。



如图所示，插接好跳线帽（选择 5V 供电，模式 3），具体功能请参照明相应的串口模块手册。